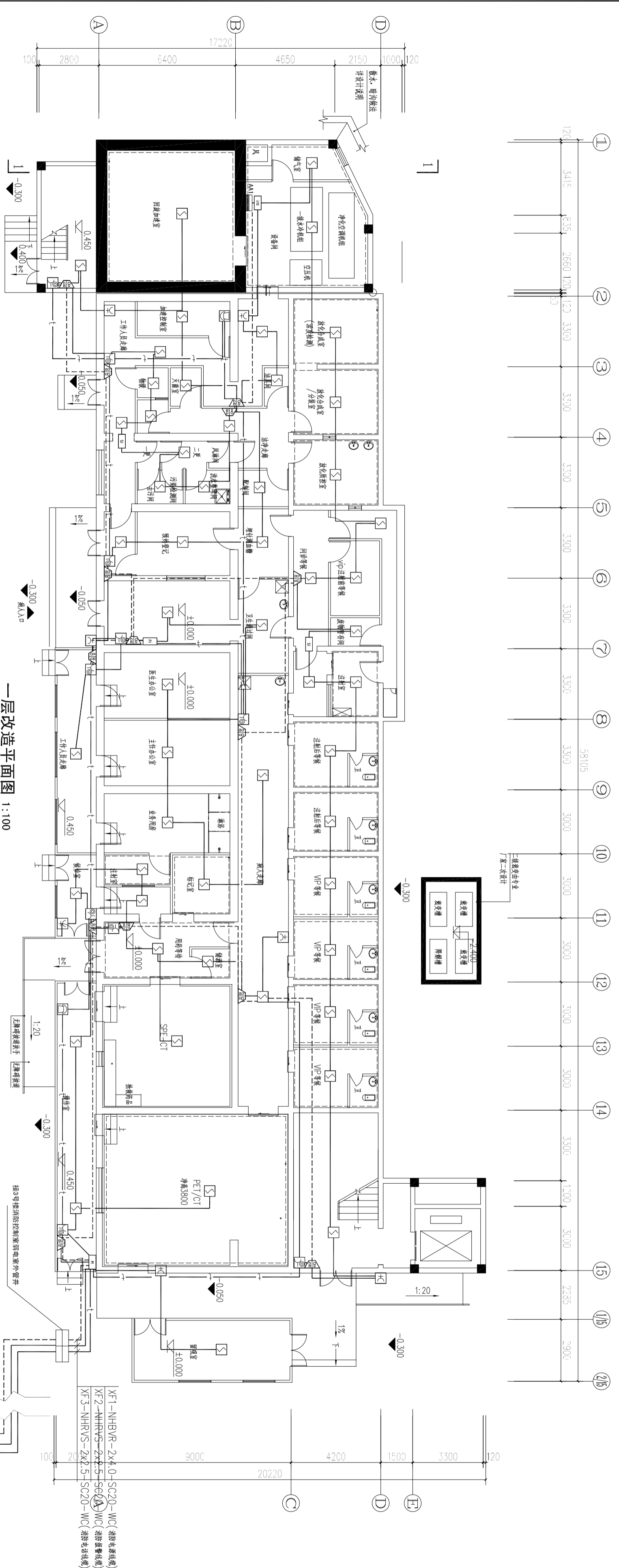
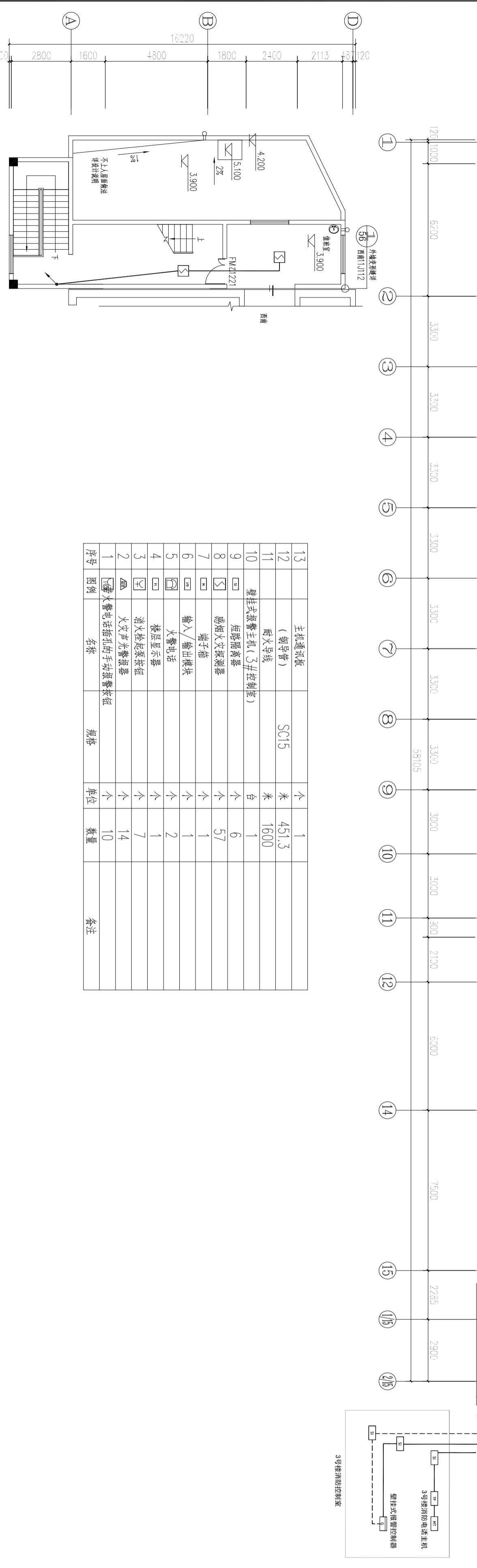


建筑	电气
结构	采暖通风
给排水	暖通
弱电	

说明：
本图仅供工程造价专业使用。



一层改造平面图 1:100
本层建筑面积: 827.1m²



3号楼消防控制室

序号	图例	名称	规格	单位	数量	备注
1		火灾报警控制器		个	1	
2		火灾报警控制盘		个	1	
3		火灾报警控制盘		个	1	
4		火灾报警控制盘		个	1	
5		火灾报警控制盘		个	1	
6		火灾报警控制盘		个	1	
7		火灾报警控制盘		个	1	
8		火灾报警控制盘		个	1	
9		火灾报警控制盘		个	1	
10		火灾报警控制盘		个	1	
11		火灾报警控制盘		个	1	
12		火灾报警控制盘		个	1	
13		火灾报警控制盘		个	1	

图名	昆明医科大学第一附属医院 2015年新建设IV中心及 SPECT/CT搬迁项目
图号	2017-720
图次	01
出图日期	2017.7
设计阶段	施工图
专业	电气
子项编号	
版本号	
版次	
日期	

建设单位	昆明医科大学第一附属医院
项目负责人	
设计	
审核	
审定	
注册	
注册	